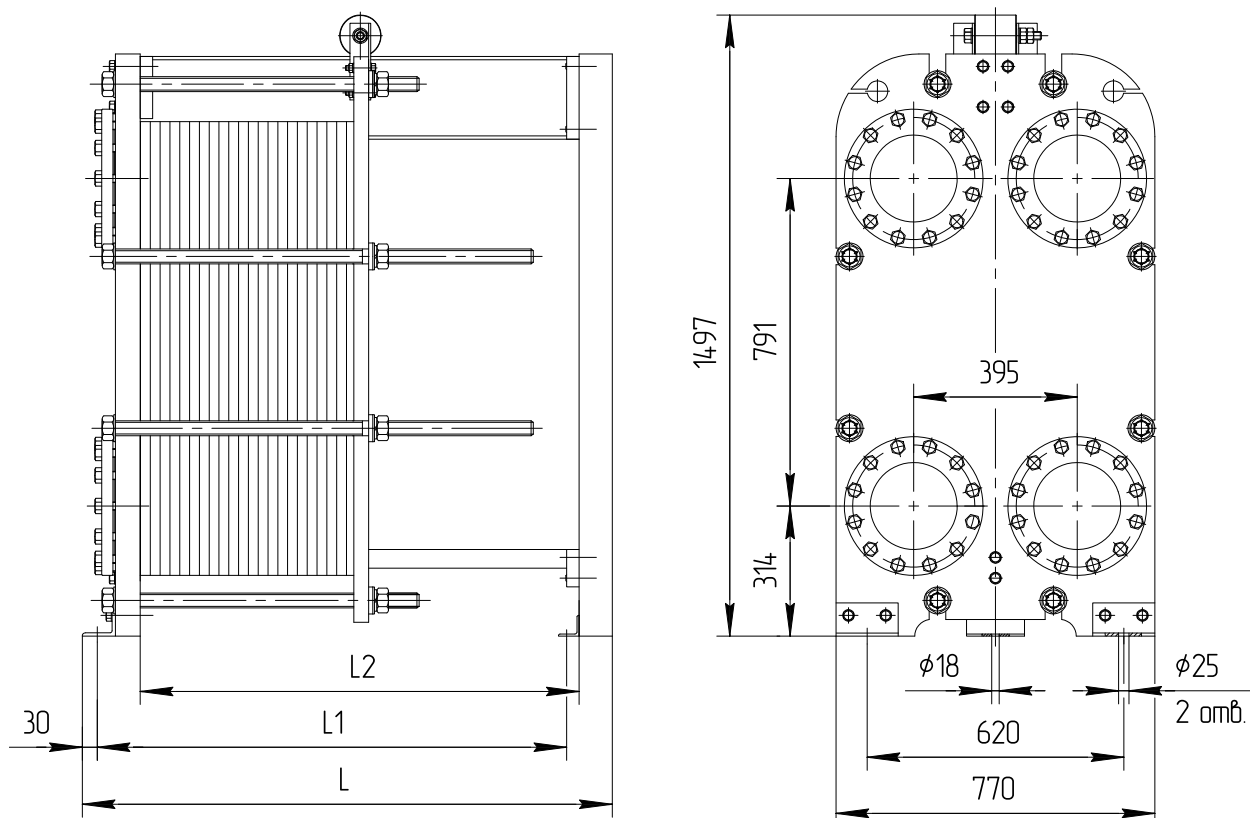


Теплообменник НН№43 Ду 200



Тип теплообменника	№ рамы	Размеры в миллиметрах			Стяжные шпильки		Кол-во пластин, шт.	Макс. масса, кг
		L	L1	L2	размер	кол-во, шт.		
Расчетное давление 1,6 МПа (16 кгс/см ²)								
НН№43 общепромышленное исполнение	1	693	575	500	M36	8	11-48	955
	2	1193	1075	1000			49-137	1240
	3	1693	1575	1500			138-226	1530
	4	2193	2075	2000			227-316	1820
	5	2693	2575	2500			317-405	2110
	6	3193	3075	3000			406-494	2410
	7	4193	4075	4000			495-673	2980
НН№43 специальное исполнение	1	708	590	500	M36	8	11-47	1100
	2	1208	1090	1000			48-136	1380
	3	1708	1590	1500			137-225	1670
	4	2208	2090	2000			226-315	1960
	5	2708	2590	2500			316-404	2250
	6	3208	3090	3000			405-493	2550
	7	4208	4090	4000			494-672	3120